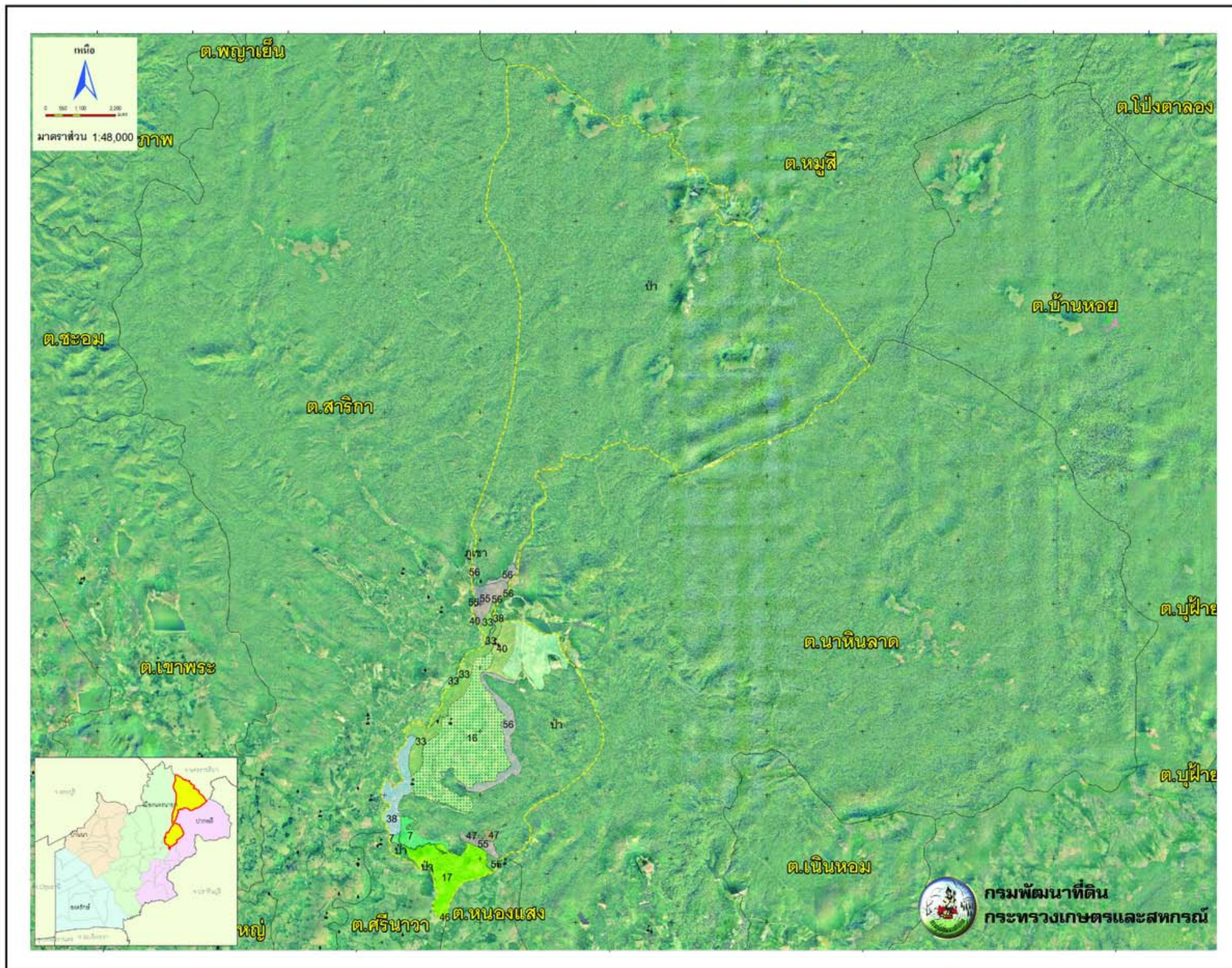


# แผนที่คำแนะนำการจัดการดิน ตำบลหินตั้ง

## อำเภอเมือง จังหวัดนครนายก



หน่วย	ชนิดพืช	ค่าวิเคราะห์ดิน	การจัดการดิน	การจัดการปุ๋ยเคมี
7	ข้าว	pH = 4.92 OM = 1.39 P = 13.3 K = 30.24	ดินเหนียว โลกกลมคองแข็ง หรือโลกกลมพืชปุ๋ยสด ใส่ปุ๋ยอินทรีย์ 1.5-2 ตัน/ไร่	รองพื้นใช้สัดส่วน 24-0-24 อัตรา 25 กก./ไร่ ปุ๋ยแต่งหน้าสูตร 46-0-0 อัตรา 13 กก./ไร่
16	ข้าว	pH = 5.01 OM = 1.24 P = 8.51 K = 32.64	ดินทรายแข็ง ความอุดมสมบูรณ์ต่ำ หน้าดินแน่นทึบ ใช้ปุ๋ยอินทรีย์ 2-3 ตัน/ไร่ โลกกลมคองแข็ง พืชปุ๋ยสด การปักดำข้าวควรเพิ่มจำนวนต้นต่อกอให้มากขึ้น	รองพื้นใช้สัดส่วน 12-6-12 อัตรา 50 กก./ไร่ ปุ๋ยแต่งหน้าสูตร 46-0-0 อัตรา 13 กก./ไร่
17	ข้าว	pH = 4.95 OM = 1.48 P = 8.83 K = 25.06	ดินร่วนละเอียด ความอุดมสมบูรณ์ต่ำ หวานวิสตปุ๋น 200-300 กก./ไร่ ใช้ปุ๋ยอินทรีย์ 2-3 ตัน/ไร่ โลกกลมคองแข็งหรือพืชปุ๋ยสด	รองพื้นใช้สัดส่วน 12-6-12 อัตรา 50 กก./ไร่ ปุ๋ยแต่งหน้าสูตร 46-0-0 อัตรา 13 กก./ไร่
33	ข้าวโพด	pH = 5.03 OM = 1.32 P = 10.4 K = 57.03	ดินทรายแข็งละเอียด โดพรวนที่ความลึกต่างกัน เพื่อทำลายและป้องกันการเกิดชั้นดาน ใช้ปุ๋ยอินทรีย์ 2-3 ตัน/ไร่ หรือโลกกลมพืชปุ๋ยสด มีระบบอนุรักษ์ดินและน้ำ	รองพื้นใช้สัดส่วน 10-10-20 อัตรา 50 กก./ไร่ ปุ๋ยแต่งหน้าสูตร 46-0-0 อัตรา 11 กก./ไร่
38	มะม่วง	pH = 5 OM = 1.32 P = 10.4 K = 51.84	เลือกพื้นที่ที่ไม่เสี่ยงต่อน้ำท่วม ขุดหลุมขนาด 50x50x50 ซม. ใช้ปุ๋ยอินทรีย์ 20-35 กก./หลุม มีวัสดุคลุมดิน ปุ๋ยพืชคลุมดิน พืชแซม	ธาตุอาหาร 1200-400-500 กรัมต่อต้น แบ่งใส่ตามระยะการเจริญเติบโต
40	ข้าวโพด	pH = 5.07 OM = 1.35 P = 11.0 K = 59.34	ดินร่วนหยาบ เป็นกรดจัด ความอุดมสมบูรณ์ต่ำ เลือกพื้นที่ก่อนข้างราบ ใช้วัสดุปุ๋น 200-300 กก./ไร่ ใช้ปุ๋ยอินทรีย์ 2-3 ตัน/ไร่ หรือโลกกลมพืชปุ๋ยสด	รองพื้นใช้สัดส่วน 10-10-20 อัตรา 50 กก./ไร่ ปุ๋ยแต่งหน้าสูตร 46-0-0 อัตรา 11 กก./ไร่
47	ข้าวโพด	pH = 5.02 OM = 1.24 P = 8.74 K = 26.56	ดินดินพหุชั้นหินพื้น ใช้พืชบำรุงดิน ใช้ปุ๋ยอินทรีย์ 3-4 ตัน/ไร่ หรือโลกกลมพืชปุ๋ยสด พื้นที่ดินตื้นมาก ปล่อยให้เป็นป่าหรือปลูกไม้โตเร็ว	รองพื้นใช้สัดส่วน 10-20-20 อัตรา 50 กก./ไร่ ปุ๋ยแต่งหน้าสูตร 46-0-0 อัตรา 11 กก./ไร่
55	ข้าวโพด	pH = 5.05 OM = 1.35 P = 10.5 K = 47.74	ดินเหนียวลึกปานกลางพหุชั้นหินพื้นหรือเศษหิน ใช้ปุ๋ยอินทรีย์ 2-3 ตัน/ไร่ หรือโลกกลมพืชปุ๋ยสด โดพรวนและปลูกพืชตามแนวระดับ มีวัสดุคลุมดิน ปุ๋ยพืชคลุมดิน	รองพื้นใช้สัดส่วน 10-10-20 อัตรา 50 กก./ไร่ ปุ๋ยแต่งหน้าสูตร 46-0-0 อัตรา 11 กก./ไร่
56	ข้าวโพด	pH = 5.09 OM = 1.34 P = 11.1 K = 57.00	ดินลึกปานกลางพหุชั้นหินพื้น ความอุดมสมบูรณ์ต่ำ เลือกพื้นที่ก่อนข้างราบ ใช้วัสดุปุ๋น 200-300 กก./ไร่ ใช้ปุ๋ยอินทรีย์ 2-3 ตัน/ไร่ หรือโลกกลมพืชปุ๋ยสด	รองพื้นใช้สัดส่วน 10-10-20 อัตรา 50 กก./ไร่ ปุ๋ยแต่งหน้าสูตร 46-0-0 อัตรา 11 กก./ไร่

ติดต่อขอข้อมูลเพิ่มเติม : สถานีพัฒนาที่ดินนครนายก เลขที่ 12 หมู่ 3 ตำบลลองครักษ์ อำเภอองครักษ์ จังหวัดนครนายก 26120 โทร. 0-3739-1298 โทรสาร. 0-3739-1612